

Studentische Hilfskraft / Wissenschaftliche Hilfskraft

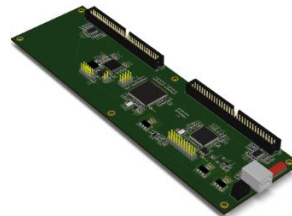
Am **Lehrstuhl für Akustik und Haptik** wird zum nächstmöglichen Zeitpunkt ein/e

**Student/in als studentische Hilfskraft / wissenschaftliche Hilfskraft
(max. 19 h / Woche)** gesucht.

Die Stelle ist **zunächst auf 3 Monate befristet**. Eine längere Zusammenarbeit ist allerdings gewünscht. Die Beschäftigung erfolgt im Rahmen eines europäischen Forschungsprojekts zur Verbesserung der Presence in virtuellen Umgebungen. Bei der Tätigkeit geht es um die Realisierung einer DSP-basierten Ansteuerung für Lautsprecherarrays. Dabei kommt bereits vorhandene DSP- und Digitalverstärker-Hardware zum Einsatz. Die Validierung soll durch akustischen Messungen mit einem vorhandenen Lautsprecherarray erfolgen.



Lautsprecher Array



FreeDSP- INFINITAS DSP



FreeDSPx AMP x4
Digitalverstärker

Die Aufgaben umfassen u.a. folgende Punkte:

- Programmierung des DSPs (ADAU1452 mit Sigma Studio)
- Anpassung der FPGA-Programme auf dem DSP-Board (LatticeSemi / Xmos)
- Akustische Messungen (Klippel dB-Lab)

Voraussetzungen:

- Student/in im Hauptstudium in der Fachrichtung Elektrotechnik / Informationssystemtechnik / Mechatronik / oder vergleichbar
- Vorkenntnisse im Bereich der Programmierung (Sigma Studio, C/C++, VHDL) wünschenswert
- Vorkenntnisse im Bereich der akustischen Messungen wünschenswert
- Selbstständige Arbeitsweise, hohe Auffassungsgabe
- Fähigkeit zu organisieren

Bei Interesse wenden Sie sich bitte an:

Dipl.-Ing. Tom Wühle (tom.wuehle@tu-dresden.de)
Barkhausenbau, Zimmer BAR-57

Stand: 07.01.2020